

2

万以内的加法和减法（一）



我们要去参观植物园啦！



1

(1) 一年级一共需要多少个座位?

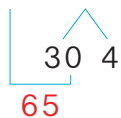
$$35+34= \underline{\quad}$$

你是怎样口算的? 和同学交流一下。



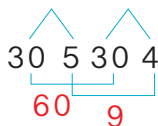
先算 $35+30=65$,
再算 $65+4\cdots\cdots$

$$35+34=69$$



先算 $30+30=60$,
再算 $5+4=9\cdots\cdots$

$$35+34=69$$



(2) 二年级一共需要多少个座位?

$$39+44= \underline{\quad}$$



先算 $39+40=79$, 再算 $79+4\cdots\cdots$

$$39+44=83$$



想一想: 还可以怎样算?

做一做

请你利用上页主题图中的信息完成下面的题目, 并说说是怎样计算的。

- (1) 三年级一共需要多少个座位?
- (2) 四年级一共需要多少个座位?
- (3) 你还能提出其他数学问题并解答吗?

2



45元



34元



8元



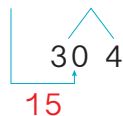
28元

(1) 折扇比水杯贵多少元?

$$45 - 34 = \underline{\quad}$$

想：先算 $45 - 30 = 15$ ，
再算 $15 - 4$ 。

$$45 - 34 = 11$$

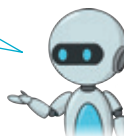


(2) 书签比折扇便宜多少元?

$$45 - 28 = \underline{\quad}$$

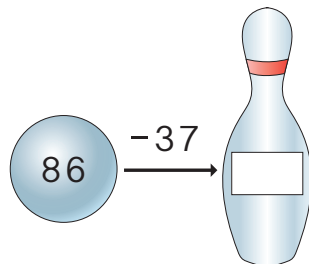
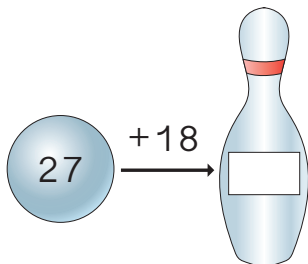
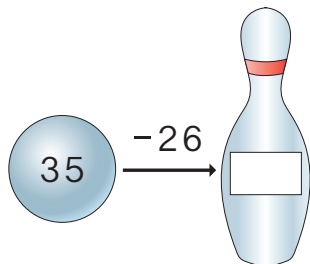
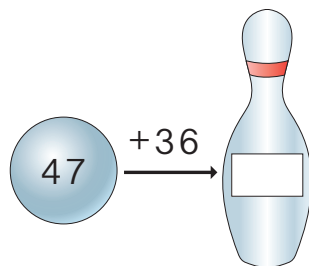
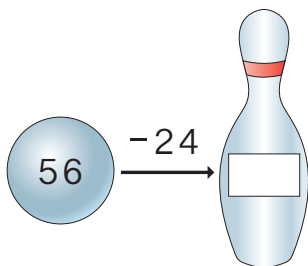
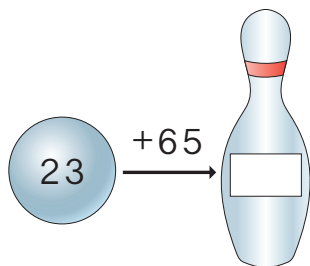
想：先算 $45 - \square = \square$ ，
再算 $\square \ominus \square$ 。

你是怎样想的？把你的想法和同学说一说。



你还能提出其他数学问题并解答吗？

做一做



练习二

1

$34 +$	13	=		$+ 16 =$	38	
	21				24	
	32				56	
	44				62	

2

口算。

$54 + 28 =$

$76 + 23 =$

$48 + 29 =$

$14 + 73 =$

$74 + 16 =$

$64 + 22 =$

$33 + 45 =$

$14 + 37 =$

3

我买一个  和一个 ,
一共 _____ 元。



4

两个小组回收矿泉水瓶的情况见右表。这两个小组一共回收了多少个矿泉水瓶？

小组	一组	二组
个数	36	27

5



6 照样子算一算。

$57+36=93$

39 48 57 62 40 51 43 50

9 36 17 5 28 30 24 19

$57-36=21$

7 篮球比赛的上半场结束了。



(1) 上半场二队领先多少分?

全场比赛结束了。



(2) 下半场二队得了多少分?

8



(1) 上衣比裤子贵多少元?

(2) 上衣和裤子一共多少元?

9 一辆公交车从车站出发时, 车内有乘客 42 人。到下一站时, 下去 5 人, 上来 18 人, 这时车内有乘客多少人?

10 三年级共有 96 人, 每人都参加了周三下午的一项社团活动。参加科技类的有 33 人, 参加文艺类的有 27 人。参加其他社团活动的有多少人?

3

植物园里的一个纪念品商店，上午卖出 380 个钥匙扣，下午卖出 550 个钥匙扣。

(1) 上午和下午一共卖出多少个钥匙扣？

$$380 + 550 = \underline{\quad\quad}$$

38+55=93
380+550=930

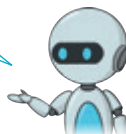


	百	十	个
	3	8	0
+	5	5	0
	9	3	0

我是列竖式计算的。



为什么得数的百位上不是 8？



(2) 下午比上午多卖出多少个钥匙扣？

$$550 - 380 = \underline{\quad\quad}$$

55-38=17
550-380=170

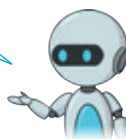


	百	十	个
	5	5	0
-	3	8	0
	1	7	0

我是列竖式计算的。



为什么百位上要用 4 减 3？



做一做

列竖式计算。

$410 + 250$

$970 - 480$

$340 + 370$

$360 + 240$

$280 - 160$

$630 + 290$

$450 - 260$

$800 - 150$

4



一到三年级来了223人，
四到六年级来了234人。

科技馆的影院有445个
座位，六个年级的学生
同时看电影坐得下吗？

阅读与理解

问题是什么？

需要利用哪些信息？

分析与解答

判断能不能坐得
下，估一估就行。



$223 > 200$, $234 > 200$,
 $223 + 234$ 一定大于400,
但还是不能确定是否
大于445。

把223看成220,
把234看成230。



$223 > 220$, $234 > 230$,
 $220 + 230 = 450$,
 $223 + 234$ 一定大于450,
450 大于445, 坐不下。

回顾与反思

我的估算合理吗？



答：六个年级的学生同时看电影坐不下。

做一做

两所初中分别有196名和226名学生，这两所初中的学生同时去这家影院看电影，坐得下吗？

练习三

①	$\begin{array}{r} 230 \\ + 540 \\ \hline \end{array}$	$\begin{array}{r} 320 \\ + 180 \\ \hline \end{array}$	$\begin{array}{r} 490 \\ - 130 \\ \hline \end{array}$	$\begin{array}{r} 240 \\ - 160 \\ \hline \end{array}$
	$\begin{array}{r} 360 \\ + 240 \\ \hline \end{array}$	$\begin{array}{r} 420 \\ + 390 \\ \hline \end{array}$	$\begin{array}{r} 570 \\ - 380 \\ \hline \end{array}$	$\begin{array}{r} 920 \\ - 860 \\ \hline \end{array}$

② 一年级有 150 名学生，二年级有 170 名学生。两个年级的学生一起接种疫苗，一共需要多少个一次性注射器？

③ 张阿姨家去年收了 780 千克苹果，今年收了 850 千克苹果。今年比去年多收了多少千克苹果？

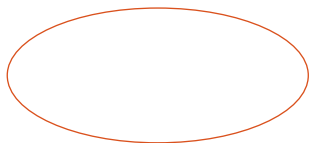
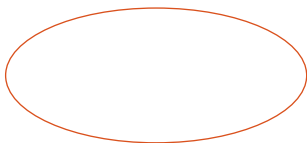
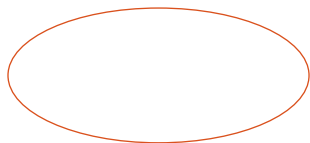
④ 按要求把下面的数填在相应的圈中。

(1) 203 195 123 285 308 215 114

接近 100

接近 200

接近 300

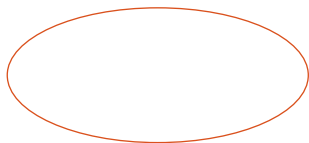
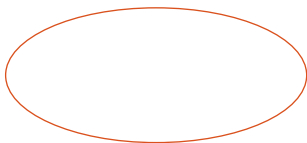
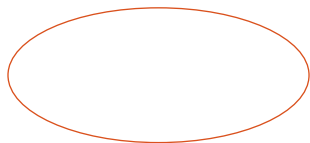


(2) 452 441 447 459 436 458 463

接近 440

接近 450

接近 460



5 连一连。

258+171 720-112 106+438

864-243 349+226 619-203

525-239 119+201

比500大

比400小

6 北京到郑州，飞机票价700元，高铁票价309元。从北京到郑州，坐高铁比坐飞机大约便宜多少钱？

7

360	+280=		490	-270=	
710			800		
220			320		

8

650 +200 -160 +280 -450

9 博物馆三天的进馆参观人数见右表。这三天一共有多少人进馆参观？

时间	参观人数
第一天	230
第二天	360
第三天	340

- 10 某工程队计划维修道路 840 米，上午维修了 350 米，下午维修了 240 米。还剩多少米道路没有维修？

- 11 一本书有 237 页，小丽读了 143 页。
大约还有多少页没读？

- 12 妈妈想买右面的两件商品，
400 元够吗？



- 13 电影院的 1 号放映厅有 336 个座位，2 号放映厅有 142 个座位。
1 号放映厅大约比 2 号放映厅多多少个座位？

14



上午卖出 	219 根
下午卖出 	402 根
原有 	528 瓶
卖出 	184 瓶

- (1) 小军说今天卖出的雪糕不到 600 根，他说的对吗？
(2) 你还能提出其他数学问题并解答吗？

整理和复习

计算两位数加、减两位数和几百几十加、减几百几十时要注意什么？它们之间有什么联系？

相同数位上的数才能相加减。

650减340，其实就是65个十减34个十。



1 口算。

$52+35=$

$86-34=$

$47+33=$

$36+20=$

$23+69=$

$62-18=$

$70-26=$

$65-15=$

$25+45=$

2 计算下面各题。

$650+340$

$370+480$

$390+250$

$520+300$

$840-560$

$750-540$

$440-150$

$600-240$

3



中央广播电视塔
高405米



东方明珠广播电视塔
高468米



广州塔
高600米

(1) 广州塔比中央广播电视塔大约高几百米？

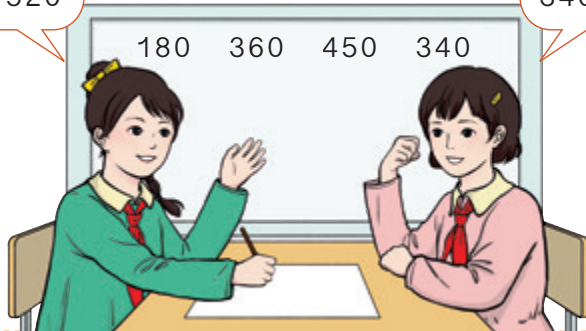
(2) 你还能提出其他数学问题并解答吗？

练习四

- ① 自己想一些几百几十的数，照样子做做看。

$$340 + 180 = 520$$

$$340 - 180 = 160$$



- ② 在○里填上“>”“<”或“=”。

$$62 + 13 \bigcirc 78$$

$$83 - 26 \bigcirc 57$$

$$38 + 47 \bigcirc 92 - 17$$

$$306 + 432 \bigcirc 800 \quad 138 + 587 \bigcirc 700 \quad 644 - 328 \bigcirc 350$$

- ③ 邮局、电影院和超市在笔直的创业大路的同一侧，邮局距超市 280 米，电影院距超市 350 米。邮局距电影院多少米？

有几种可能？



- ④* 小玲做一道加法题，把一个加数 26 错看成了 62，得到的结果是 84。这道加法题的正确结果是多少？

本单元结束了，
你有什么收获？

成长小档案



我会利用两位数加、
减两位数的方法来
计算几百几十加、
减几百几十。

我的收获是：_____

