

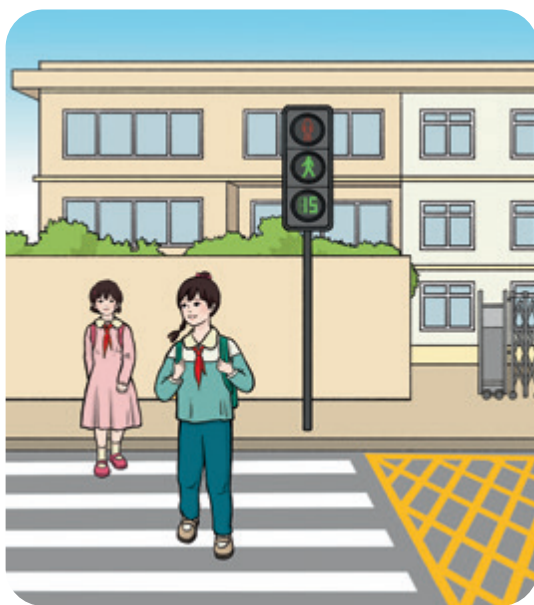
# 1

# 时、分、秒

10、9、8、7、6、  
5、4、3、2、1。



新年的钟声敲响了！

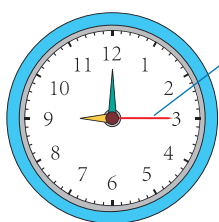


9 秒。



1 分钟到，115 个。

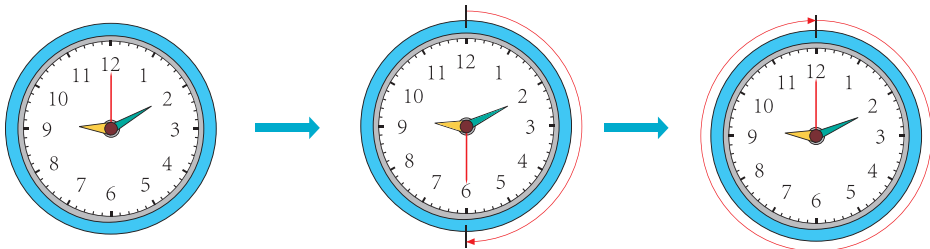
计量很短的时间，常用秒。秒是比分更小的时间单位。



秒针

钟面上最长最细的针是秒针。秒针走 1 小格的时间是 1 秒。

观察一下，秒针走一圈，分针走多少小格。你发现了什么？

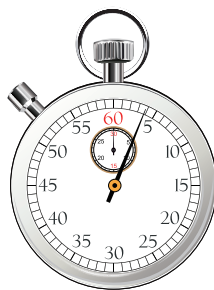


1 分 = (     ) 秒

有的电子表可以显示到秒。



6 时 55 分 57 秒



这些是秒表。一般在体育运动中用来记录以秒为单位的时间。

1 秒有多长？

钟表滴答一声是 1 秒。



1 秒钟可以做哪些事情呢？



 做一做

① 30 秒有多长？分别用 30 秒进行下面的活动，记录结果。

深呼吸	走路	写数
_____次	_____米	从 1 写到_____

另选一项活动，做 30 秒。像上面那样记录活动的结果。

② 1 分钟有多长？

1, 2, 3, ..., 59, 60。



试一试 1 分钟你能做些什么。

1 2 时 = ( ) 分

1 时是 60 分。



2 时是 ( ) 个 60 分。



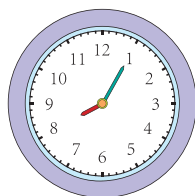
想一想：3 分 = ( ) 秒

 做一做

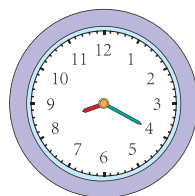
60 秒 = ( ) 分    4 时 = ( ) 分    1 分 40 秒 = ( ) 秒

2

小明从家走到学校用了多长时间？



离家



到校

### 阅读与理解

问题是什么？

需要利用哪些信息？

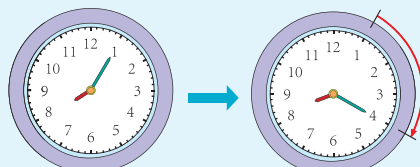
### 分析与解答

可以直接数一数，分针走了3个大格，是15分钟。



我直接计算。

$$20 - 5 = 15 (\text{分})$$



8:05

8:20



### 回顾与反思

8:05 过 15 分钟就是 8:20。  
解答正确。

答：小明从家走到学校用了 15 分钟。



### 做一做

现在才上午 8:40，我还要等多久才开门呢？



# 练习一

1 圈出合适的答案。

登鹤雀楼

[唐]王之涣

白日依山尽，黄河入海流。

欲穷千里目，更上一层楼。



读一遍这首古诗

少于1分钟

多于1分钟

做一遍广播体操

少于1分钟

多于1分钟

2 在 ( ) 里填上合适的时间单位。

(1) 小红每天大约睡 10 ( )。

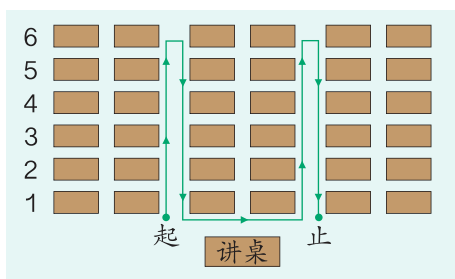
(2) 小亮系红领巾大约需要 20 ( )。

(3) 爸爸做一顿饭大约需要 35 ( )。

3 记录自己完成下面的事情分别要用多长时间。



照样画



在教室里按绿线走

估计用:

实际用:

估计用:

实际用:

4 在 ○ 里填上 “>” “<” 或 “=”。

9 分 ○ 90 秒

24 分 ○ 4 时

1 分 15 秒 ○ 65 秒

3 时 ○ 200 分

140 秒 ○ 2 分

1 时 30 分 ○ 90 分



5 做下面的事情，大约要用多长时间？

(1) 打开一盏电灯用\_\_\_\_\_。

(2) 唱一首歌用\_\_\_\_\_。

(3) 刷牙用\_\_\_\_\_。

6

运动前，1分钟 心跳约( )下， 呼吸约( )次。	 跑 50 米	运动后，1分钟 心跳约( )下， 呼吸约( )次。
运动前，1分钟 心跳约( )下， 呼吸约( )次。	 跳 80 下	运动后，1分钟 心跳约( )下， 呼吸约( )次。

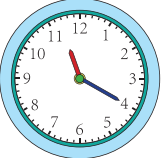
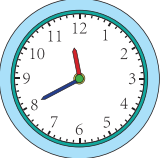
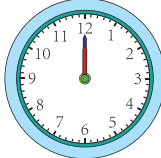
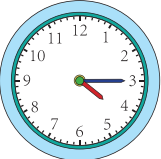
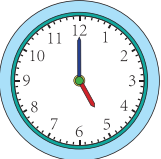
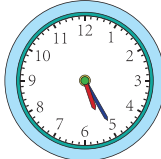
7 小组中的一名同学计时，其他同学闭上眼睛，如果认为到了30秒，就把手举起来。

(1) 核对一下，每人估计的30秒实际是多长时间。

(2) 比一比，看谁估计得最准。请这名同学说说自己是怎么估计的。

(3) 如果估得不准，你打算怎样调整自己估计的方式？

8

	(20分)		( )	
11:20		:		:
	( )		( )	
:		:		:

- 9 某市1号线地铁运行全程需要35分钟。9:15从始发站发出的列车,什么时候能到达终点站?

- 10 连一连。



我跑得最快。



我跑得最慢。



- 11 (1) 上午第一节课是多长时间?  
 (2) 上午10:02同学们正在做什么?  
 (3) 如果你从家到学校要走10分钟,你最晚什么时候从家里出发才能不迟到?说说你的理由。

蓝天小学作息时间表(上午)

8:20—8:35	早操
8:40—9:20	第一节课
9:30—10:10	第二节课
10:10—10:15	眼保健操
10:25—11:05	第三节课
	第四节课

- (4) 你能发现上课时间的规律吗?请你填出上午第四节课的上课时间。

本单元结束了,  
你有什么收获?

成长小档案



1分钟能做好多事情呢!



我的收获是: \_\_\_\_\_

\_\_\_\_\_

\_\_\_\_\_

\_\_\_\_\_